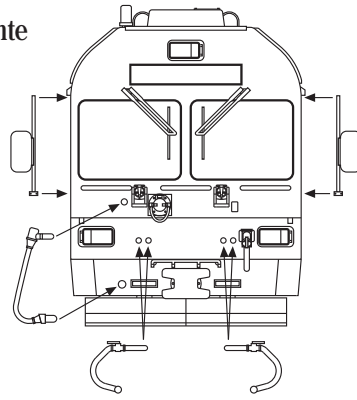


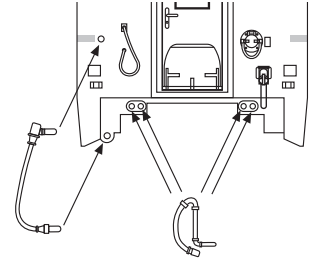
Die Eröffnung des Vereinatunnels im Winter 1999 brachte eine grundlegende Umstrukturierung des Regionalverkehrs zwischen dem Prättigau und dem Engadin im Rahmen des "Neuen Eisenbahn-Verkehrs-Angebots" NEVA Retica. Für die Verbindungen Scuol - Vereina - Landquart bzw. Scuol - Samedan - Pontresina wurden die Niederflur-Steuerwagen BDt 1751-1758 beschafft und diverse EW I zur Bildung neuer Pendelzüge modernisiert. Die Steuerwagen wurden jüngst durch die "Capricorn" verdrängt und werden nur noch als Reserve bzw. Schlittelzüge vorgehalten. Sie werden zu Zusatzwagen für die AGZ-Züge umgerüstet.



**BEMO**  
 Modelleisenbahnen GmbH u. Co

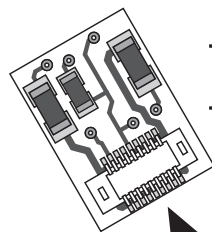
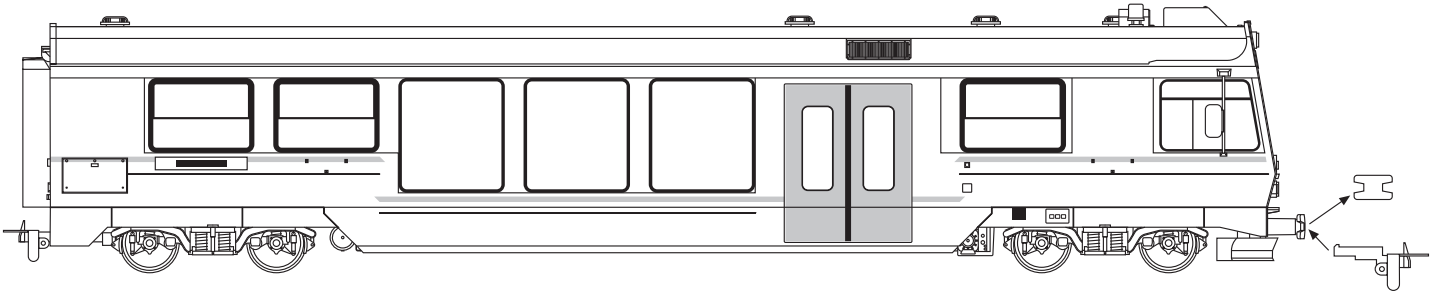
Stuttgarter Strasse 59  
 D-73066 Uhingen  
 Fax 0 71 61 - 3 89 98 - 10  
 www.bemo-modellbahn.de

**3249 11x**

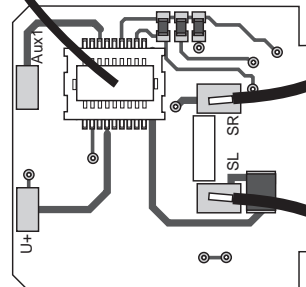
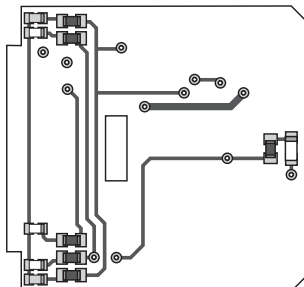


**Ersatzteile:**

Radsatz H0e (10 St.)	5009 000	Standardkupplung hinten ACA (10 St.)	5300 150
Radsatz H0m (10 St.)	5209 000	Standardkupplung vorn (10 St.)	5350 100
Kurzkupplungskopf (10 St.)	5400 000	Adapter Kurzkupplung hinten (10 St.)	5400 150
Zurüstteile neurot	4749 110 1	Adapter Kurzkupplung vorn (10 St.)	5450 100



**Next18**



Kontaktband/  
 contact stripe/  
 bande de contact

Kontaktband/  
 contact stripe/  
 bande de contact

**U+ und Aux1**  
 für Innenbeleuchtung / for interior light / pour éclairage intérieur